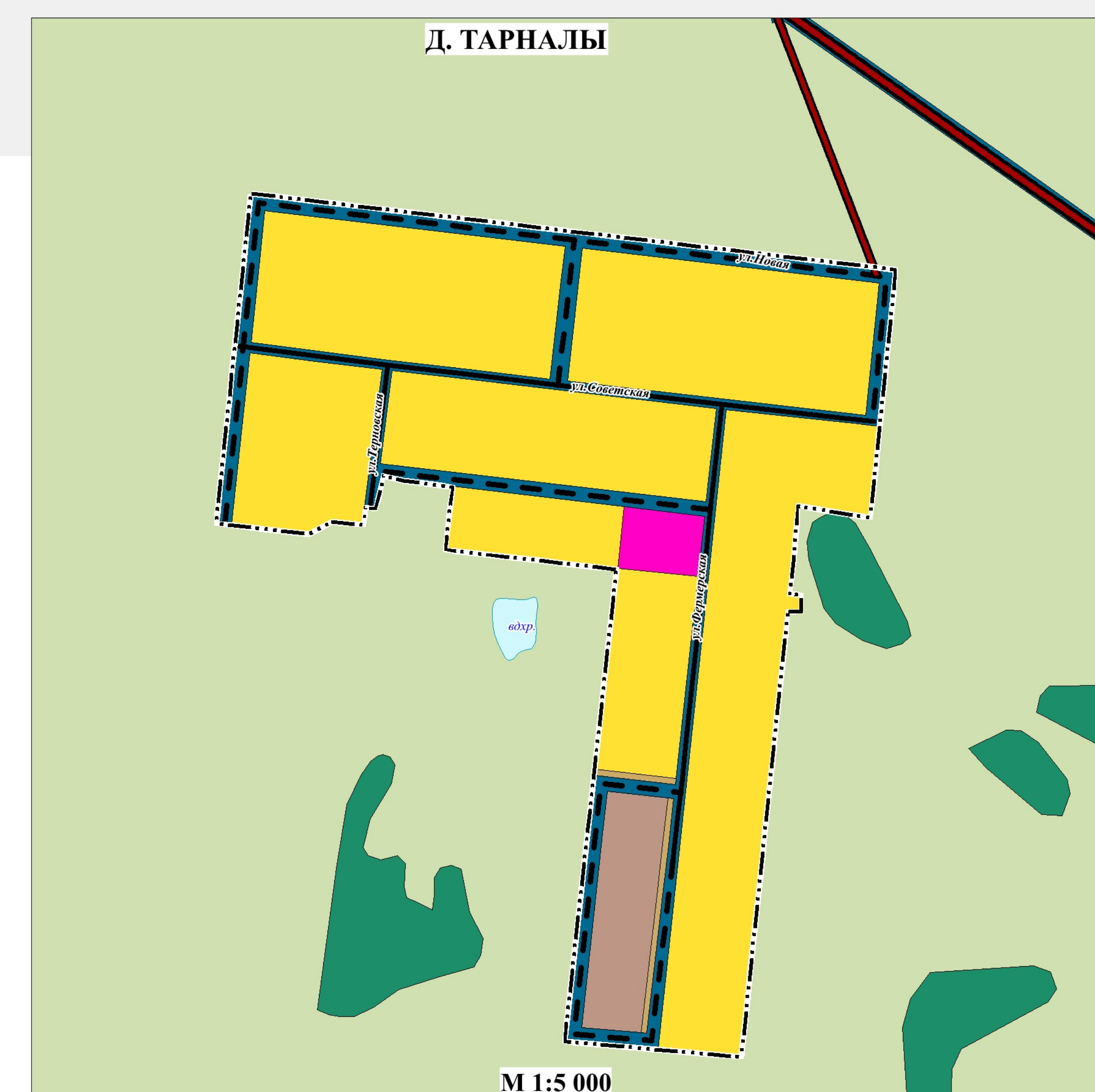
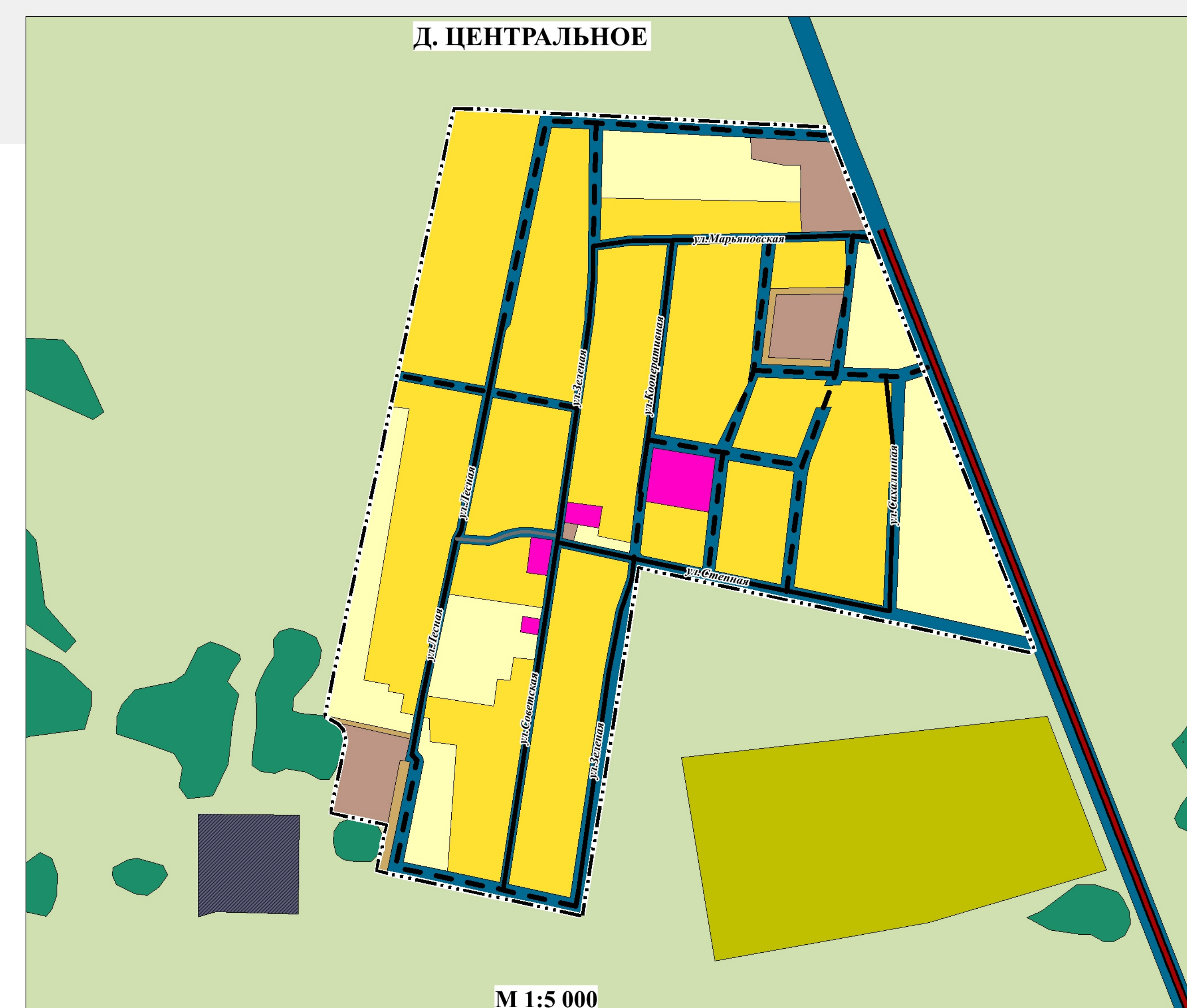
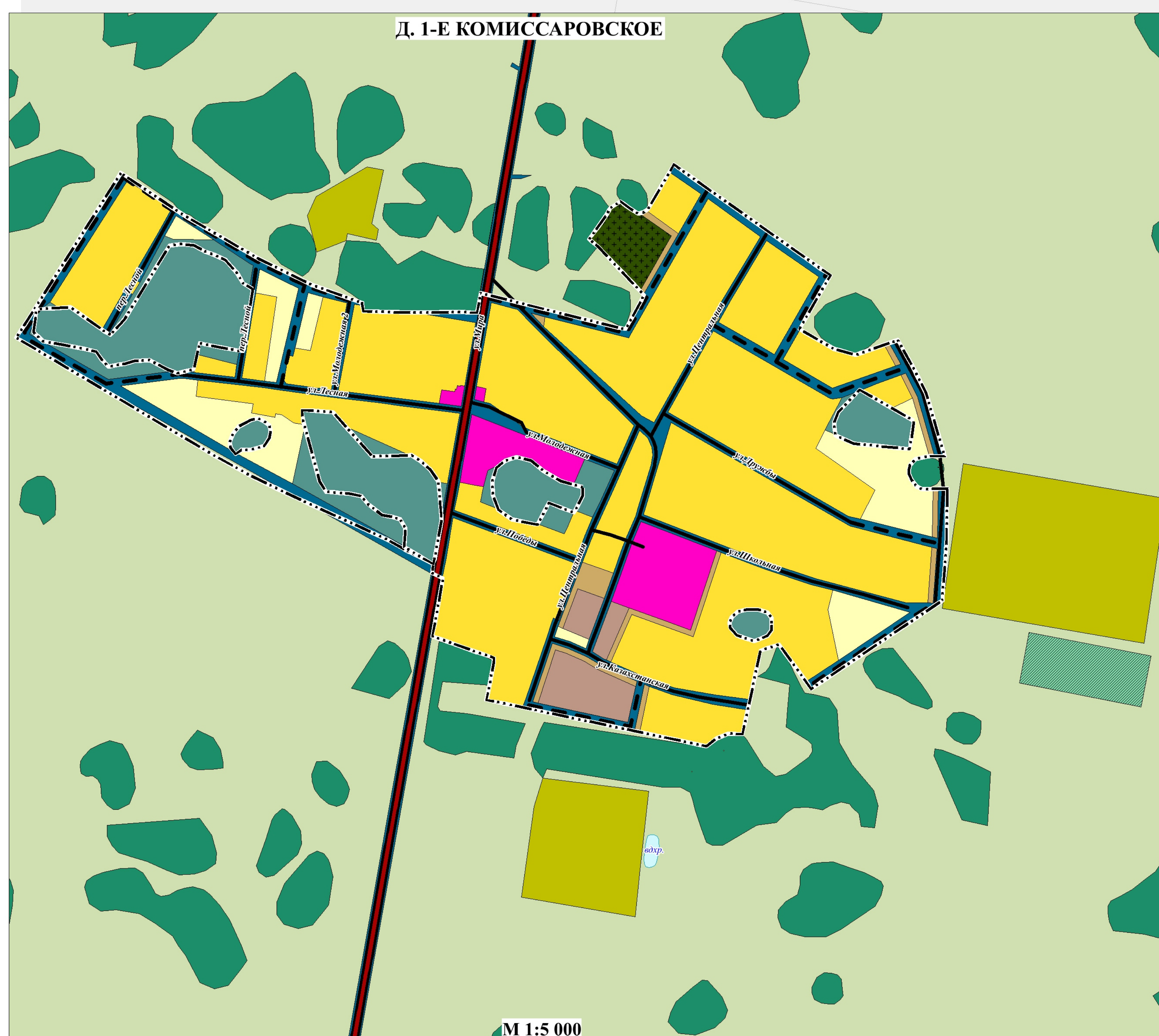
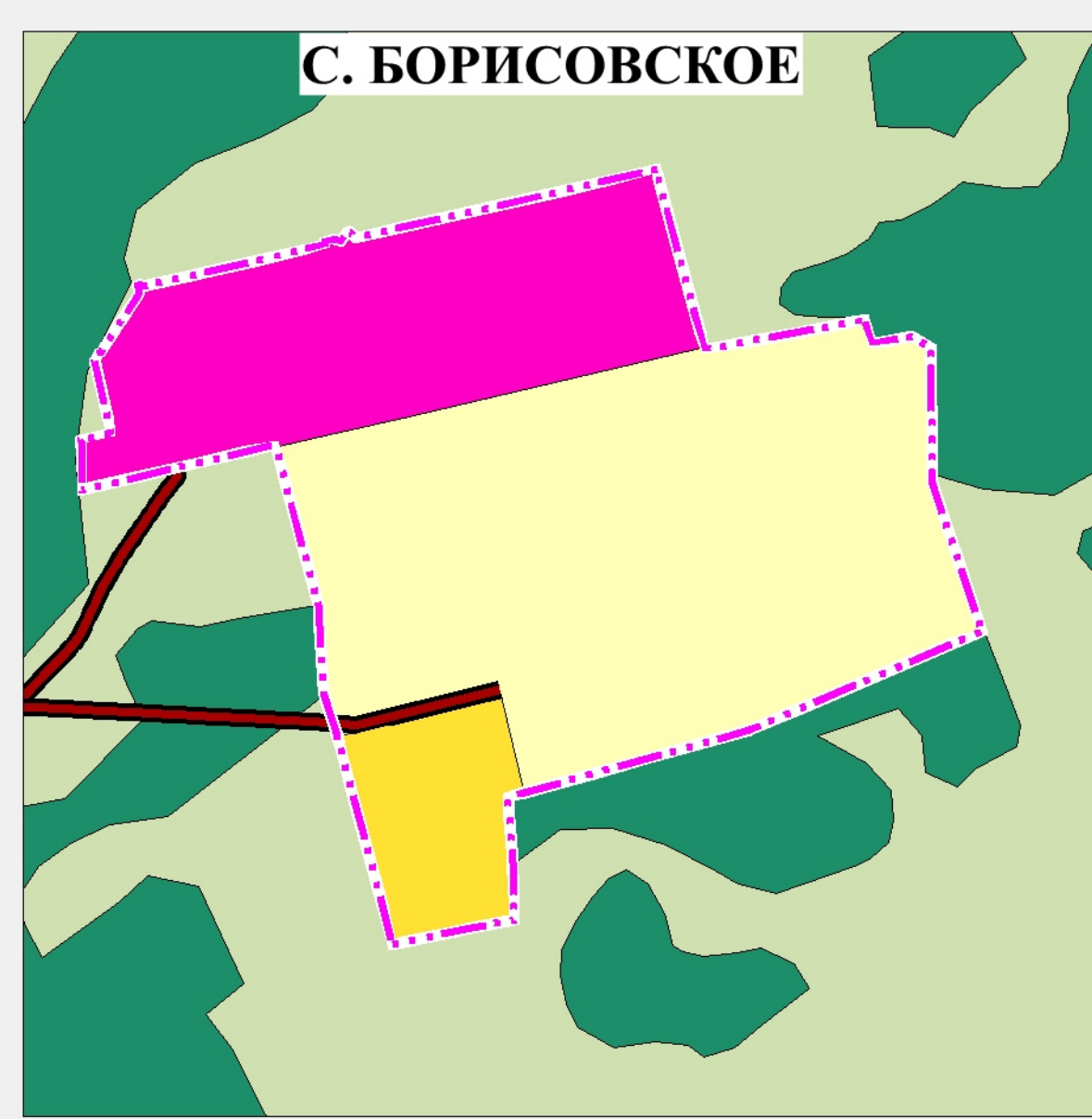
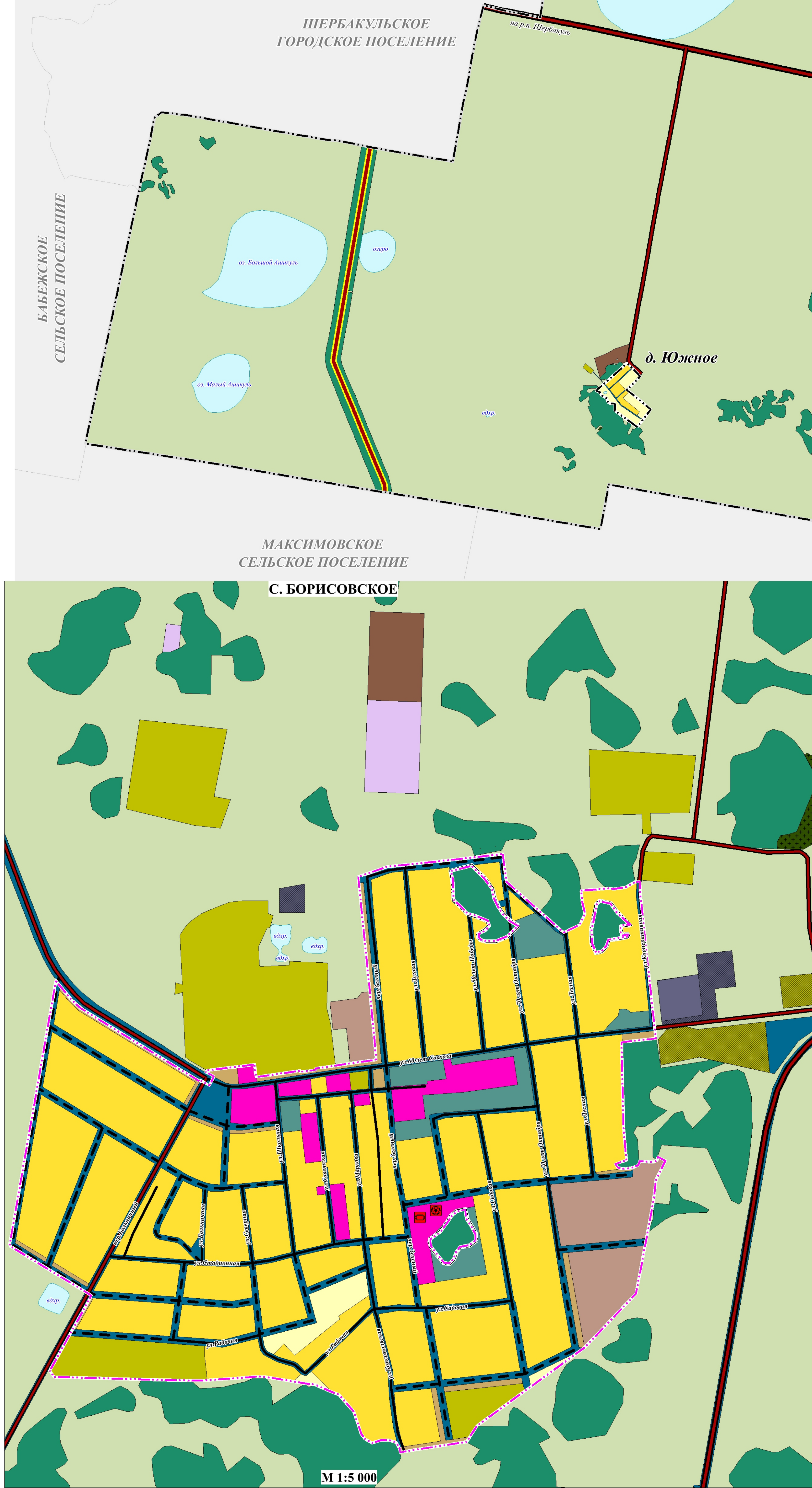
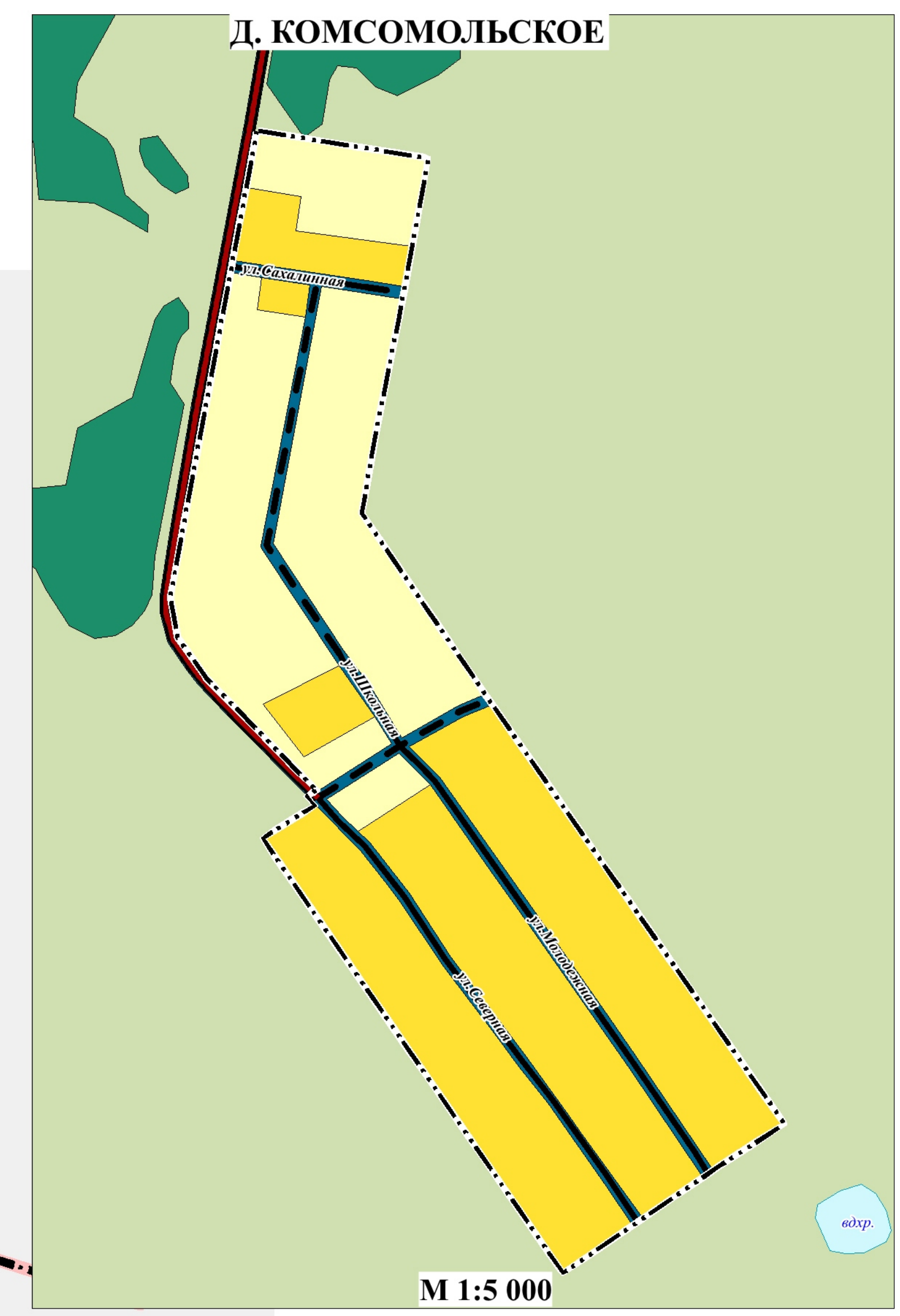
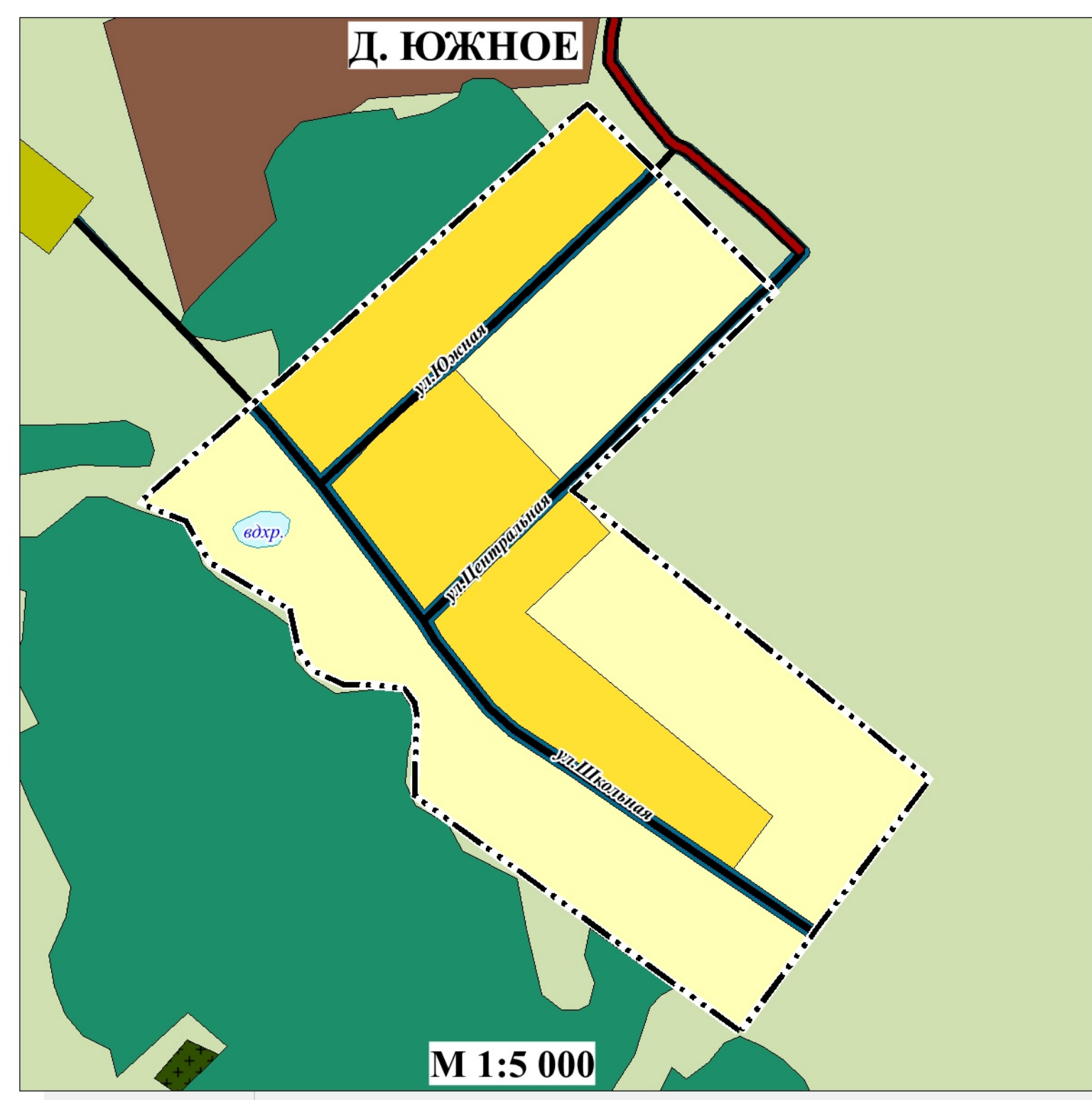


ПРОЕКТ ВНЕСЕНИЯ ИЗМЕНЕНИЙ В ГЕНЕРАЛЬНЫЙ ПЛАН БОРИСОВСКОГО СЕЛЬСКОГО ПОСЕЛЕНИЯ ШЕРБАКУЛЬСКОГО МУНИЦИПАЛЬНОГО РАЙОНА ОМСКОЙ ОБЛАСТИ

Карта планируемого размещения объектов местного значения поселения



- УСЛОВНЫЕ ОБОЗНАЧЕНИЯ**
ГРАНИЦЫ ЕДИНИЦ АДМИНИСТРАТИВНО-ТЕРРИТОРИАЛЬНОГО ДЕЛЕНИЯ РФ
- Границы муниципального района
 - Границы сельского поселения
 - Границы населенного пункта
 - Границы населенного пункта

- ФУНКЦИОНАЛЬНЫЕ ЗОНЫ**
СВЯЗАННОСТИ
- Зона застройки индивидуальными жилыми домами
 - Общественно-деловая зона
 - Производственная зона
 - Коллективно-складская зона
 - Зона инженерной инфраструктуры
 - Зона транспортной инфраструктуры
 - Производственная зона сельскохозяйственных предприятий
 - Зона сельскохозяйственного использования
 - Зона сельскохозяйственных угодий
 - Иные зоны сельскохозяйственного назначения
 - Зона рекреационного назначения
 - Зона складов и в складских помещениях
 - Зона складов
 - Зона лесов
 - Зона водоемов
- ПЛАНИРУЕМЫЙ**
- Зона инженерной инфраструктуры
 - Производственная зона сельскохозяйственных предприятий
 - Иные зоны

- ОБЪЕКТЫ СОЦИАЛЬНОЙ ИНФРАСТРУКТУРЫ**
МЕСТНОГО ЗНАЧЕНИЯ
- Объект спорта, не входящий в перечень объектов спортивной инфраструктуры (физкультурно-спортивный комплекс)
 - Спортивное сооружение

- ОБЪЕКТЫ ТРАНСПОРТНОЙ ИНФРАСТРУКТУРЫ**
РЕГИОНАЛЬНОГО ЗНАЧЕНИЯ
- Автомобильные дороги
 - Автомобильные дороги регионального или межмуниципального значения
 - Железнодорожные дороги
 - Автомобильные дороги местного значения
 - Автомобильные дороги местного значения

- УРОВЕНЬ ЗАСТРОЙКИ**
- Уровень застройки
 - Уровень застройки

ХАРАКТЕРИСТИКА ОБЪЕКТОВ КАПИТАЛЬНОГО СТРОИТЕЛЬСТВА, ПЛАНИРУЕМЫХ К РАЗМЕЩЕНИЮ НА ТЕРРИТОРИИ БОРИСОВСКОГО СЕЛЬСКОГО ПОСЕЛЕНИЯ

№ п/п	Наименование объекта	Видовые функции объекта	Статус объекта	Местоположение
1	Спортивный комплекс	Спортивный комплекс	Муниципальный	с. Борисовское
2	Спортивный зал	Спортивный зал	Муниципальный	с. Борисовское

Проект внесения изменений в Генеральный план Борисовского сельского поселения, Шербакульского муниципального района Омской области

Карта планируемого размещения объектов местного значения поселения

Масштаб	М 1:25 000	№ листа	№ 1
Дата утверждения	2014 г.	Дата	2014 г.